

CURSO IMERSIVO TEÓRICO E PRÁTICO EM:

**ONCOPLASTIA E
RECONSTRUÇÃO
MAMÁRIA**

*Hands-on em Fresh Frozen Specimen
(CadaverLab)*



PATROCINADORES



APOIO





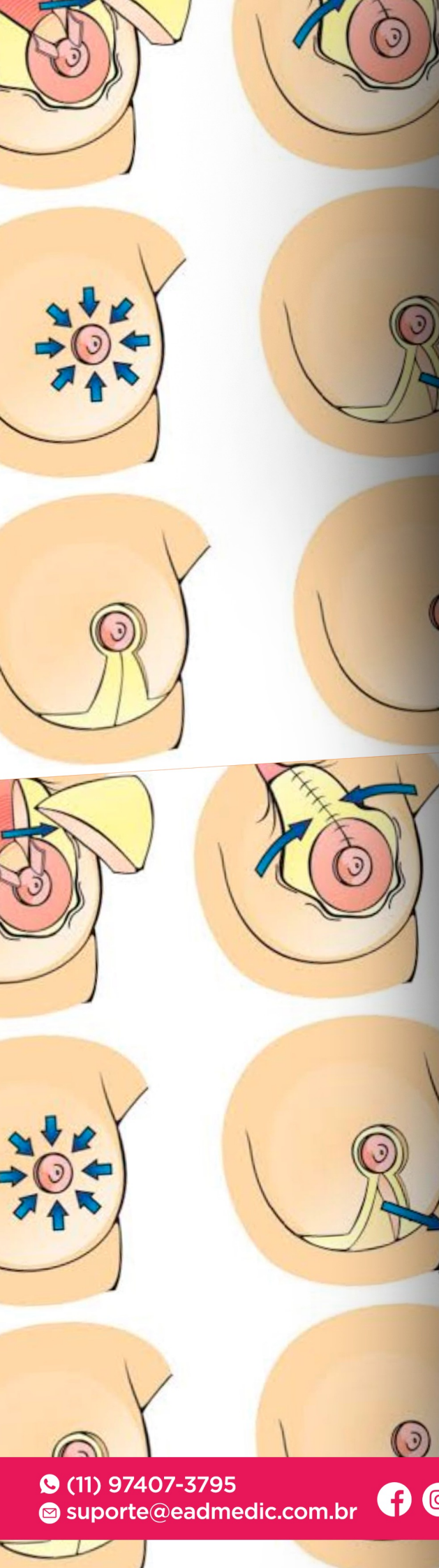
Uma das principais plataformas de capacitação profissional na área da saúde no Brasil, a EAD Medic oferece cursos com conteúdo de excelência e *layout* responsivo, otimizado para celulares, *tablets* e computadores. Dessa forma, o aluno pode estudar de onde estiver, independentemente do dispositivo que for usar!

Os tutores da plataforma são referência em suas áreas de atuação e irão compartilhar experiências com os alunos, por meio da metodologia de ensino da EAD Medic, como por exemplo, aulas em formato de vídeoaulas dinâmicas, conteúdos em formato de áudio, materiais de apoio, provas, questionários e webinários. Tudo para um melhor aproveitamento de cada aula.

(11) 97407-3795

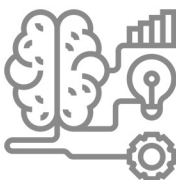
suporte@eadmedic.com.br





Instrutores Renomados

Aulas com tutores que são referência em suas áreas de atuação.



Conteúdo Dinâmico

Todo o conteúdo é distribuído de maneira dinâmica, garantindo maior absorção e aproveitamento das aulas.



Material de apoio completo

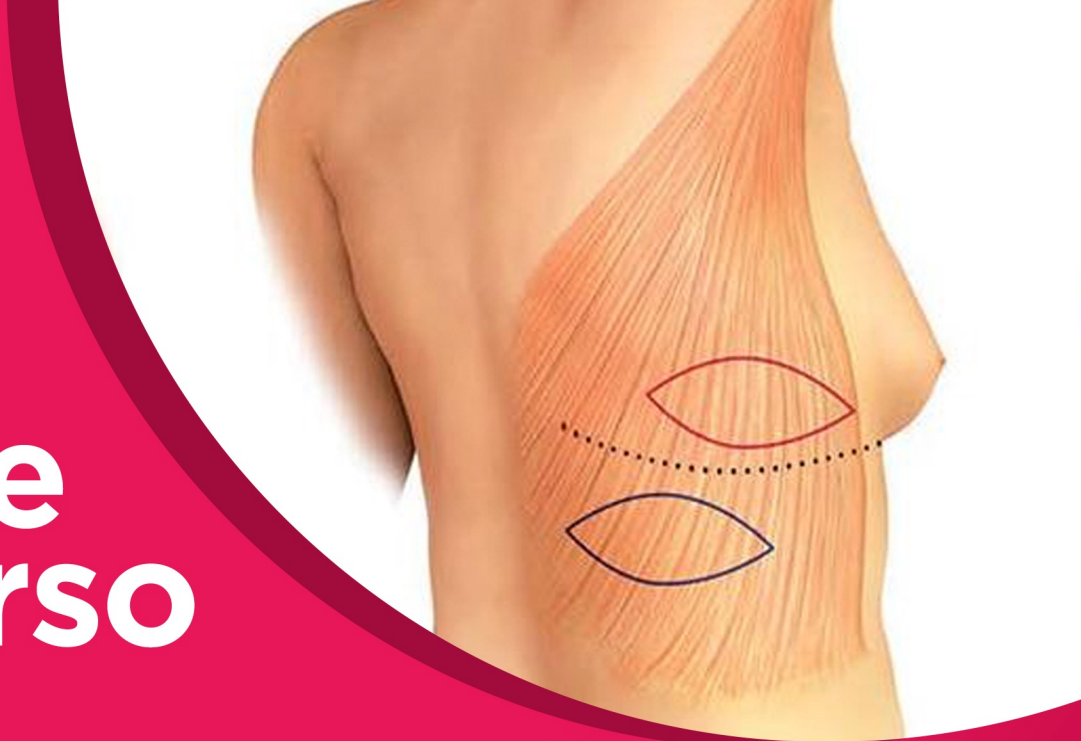
Vídeos, animações, áudios e material de apoio em PDF com acesso por celular, *tablet* e computadores.

(11) 97407-3795

suporte@eadmedic.com.br



Sobre o Curso



As técnicas de cirurgia mamária para tratamento de câncer sofreram significativas modificações nos últimos anos. A introdução da moderna oncoplastia associada a novas abordagens de reconstrução mamária exige que o cirurgião de mama amplie o seu escopo cirúrgico. Dominá-las não só o torna mais capacitado para conduzir os casos do dia a dia, como pode trazer às suas pacientes resultados mais satisfatórios e previsíveis.

O objetivo deste curso é capacitar cirurgiões nessas técnicas, oferecendo um conteúdo didático e compreensível que abordará todas as nuances e habilidades necessárias para executar esses procedimentos com segurança e bons resultados.

Composto por 20 aulas didáticas, oferecidas de forma EAD, o curso conta ainda com mentorias mensais com nosso renomado painel de especialistas para elucidar dúvidas, discutir casos e compartilhar conteúdos, além de oferecer uma rara oportunidade de imersão: dois dias de hands-on em fresh frozen cadáver, com toda qualidade e conforto para aprender com especialistas em cada técnica e com materiais cirúrgicos modernos e tecnológicos.

☎ (11) 97407-3795

✉ suporte@eadmedic.com.br



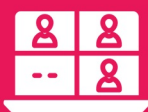
EAD
medic

Diferenciais



Exclusivo

EAD diferenciado com aulas teóricas sobre oncoplastia e reconstrução mamária



Webinários

Webinars para discussão de casos, dúvidas e etc.
Mais interação com o aluno



Modular

Um curso modular e organizado para melhor fixação do conteúdo



Referências no Brasil

O curso conta com docentes referência no Brasil: **Dr. Jose Carlos Campos Torres, Dr. Ailton Joioso, Dr. João Ricardo Auler Paloschi**



Muita prática!

2 dias de hands-on + 4 Webinars + 20 aulas em EAD



Certificado de conclusão do curso assinado por todos os tutores.



Para quem é este curso?

Mastologistas, cirurgiões oncológicos, cirurgiões plásticos, cirurgiões gerais, cirurgiões de cabeça e pescoço e residentes das áreas: mastologia, ginecologia, cirurgia oncológica e cirurgia geral.



Requisitos obrigatórios

Cirurgiões ou residentes/aperfeiçoandos de áreas cirúrgicas.

Professores



Prof. Dr. José Carlos Campos Torres

Mastologista  Sociedade Brasileira de Mastologia  THE AMERICAN SOCIETY OF Breast Surgeons

 institutotorresoncologia



Dr. Ailton Joioso

Mastologista  Sociedade Brasileira de Mastologia

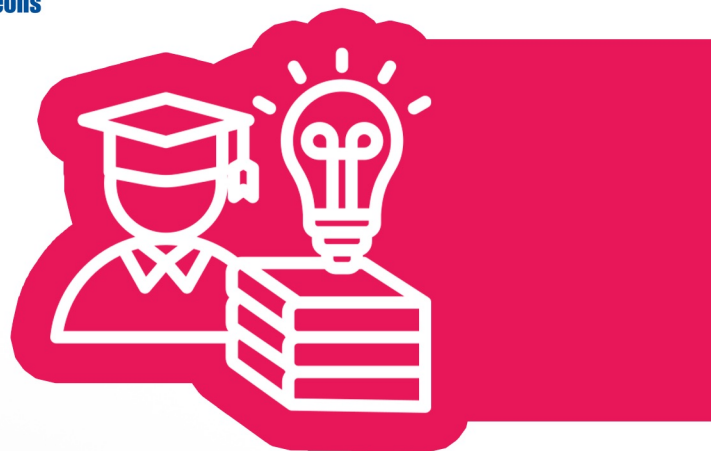
 ailtonjoioso



Dr. João Ricardo Auler Paloschi

Mastologista  Sociedade Brasileira de Mastologia

 joaoricardo.aulerpaloschi



 (11) 97407-3795

 suporte@eadmedic.com.br



EAD
medic

O que o curso irá oferecer?

- ▶ EAD com 20 aulas teóricas com 20 minutos cada
- ▶ Lives: 4 *meetings* com os professores do curso

Aulas práticas:

- ▶ Hands on: marcação cirúrgica em atrizes/modelos
- ▶ Prática em cadáveres

EAD das principais técnicas de oncoplastia e reconstrução

- 20 aulas teóricas (20 minutos cada)
- 2 aulas liberadas por semana
- Aulas liberadas 2 meses antes da prática

Lives: 4 *meetings* para esclarecimento de dúvidas

- Antes do início das aulas (apresentação dos professores e alunos)
- 3 plantões de dúvidas / discussão de temas

Aulas práticas em 2 dias:

- *Hands-on*: marcação cirúrgica em atrizes/modelos
- Prática em cadáveres: 4 alunos por torso, realizando as técnicas ensinadas nas aulas

Grade de Ensino

- Manejo do torso e respeito ao cadáver
- Princípios de navegação de cirurgia oncoplástica e reconstrução mamária em Cadaverlab
- Anatomia mamária
- Anatomia do dorso
- Anatomia radiológica da mama
- Conceitos e princípios de oncoplastia e reconstrução mamária
- Planejamento pré cirúrgico em oncoplastia e reconstrução mamária -
- Conceitos e princípios das marcações cirúrgicas em oncoplastia e reconstrução mamária
- Step by step das marcações cirúrgicas pré operatórias em oncoplastia e reconstrução mamária
- Step by step: Mamoplastias e pexias em oncoplastia (abordagem wise pattern pedículo superior)
- Step by step: Mamoplastias e pexias em oncoplastia (abordagem wise pattern pedículo supero medial)
- Step by step: Mamoplastias e pexias em oncoplastia (abordagem wise pattern pedículo inferior)
- Step by step: Retalhos locorregionais em oncoplastia (round block)
- Step by step: Retalhos locorregionais em oncoplastia (triângulo de Burow)
- Step by step: Retalhos locorregionais em oncoplastia (retalho toracoepigástrico)
- Step by step: Mastectomia nipple sparing em reconstrução mamária
- Step by step: Reconstrução com músculo grande dorsal em reconstrução mamária
- Complicações em reconstruções mamárias com implantes
- Complicações em oncoplastia
- Complicações em reconstrução mamária com músculo grande dorsal

Módulo Extra*: Lipoenxertia

- Aula teórica das principais técnicas e suas aplicações
- Aula prática em cadáver: 5 alunos por torso

* Observação: este módulo extra não está incluso no valor do curso; pode ser adquirido a parte ou incluso a preço especial para os alunos do curso completo

Hands-on



Para oferecer uma experiência única e imersiva, o curso 'Oncoplastia e Reconstrução Mamária' conta com 2 dias de atividades práticas no hands-on (cadaver lab).

Atividades do Hands-On:

- Marcação pré cirurgica em modelos *in vivo*
- Simulador de inserção de próteses
- Estações completas para os procedimentos cirurgicos oncoplásticos em Freshfrozen: 1 tutor e 4 alunos.

Todas as cirurgias serão perfomadas pelos alunos.



**Instituto de
Otorrinolaringologia &
Cirurgia de Cabeça e
Pesçoço (IOU)**

O IOU fica na Av. José Roberto Magalhães Teixeira, 150 - Cidade Universitária, Campinas/SP.

(11) 97407-3795

suporte@eadmedic.com.br



**EAD
medic**

Jantar de Confraternização

Olivetto
RESTAURANTE E ENOTECA

O Olivetto é um restaurante distinto, que desde 2008 tem o objetivo de atender um determinado público, os apreciadores da alta gastronomia, sob o comando dos proprietários Pedro Serafim e Aparecida Serafim.

Sua cozinha internacional, além de especificamente elaborada, se destaca pelo frescor e diversidade de seus produtos, e criatividade de seus pratos.

Os vários ambientes e inúmeros detalhes permitem que, a cada retorno, o cliente tenha uma sensação diferente e perceba o espaço através de um novo olhar, de uma nova luz. As grandes paredes de vidro e o amplo terraço permitem a integração entre as áreas internas e externas e garantem a luminosidade. Um lugar ideal e aconchegante para comemorações e eventos inesquecíveis!

(11) 97407-3795

suporte@eadmedic.com.br



EAD
medic

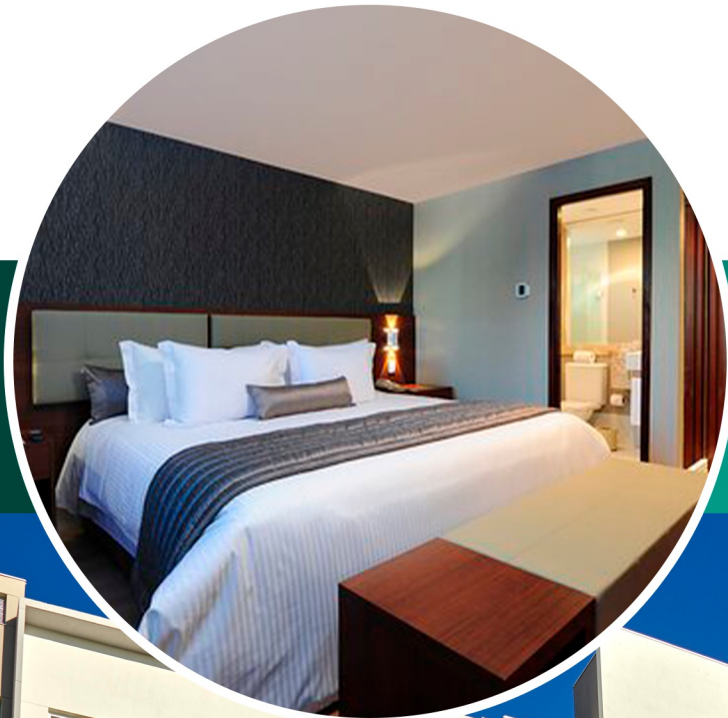
Hospedagem

Localizado apenas a 5 minutos do Shopping Parque Dom Pedro e Expo Dom Pedro e fácil acesso ao Aeroporto Internacional de Viracopos, o Rio Hotel by Bourbon Campinas traz um ambiente funcional, e oferece serviços sob medida com o melhor custo x benefício para você.

 <https://www.bourbon.com.br/hotelrio/rio-hotel-by-bourbon-campinas>

 @bourbonhoteis


BOURBON
Hotéis & Resorts



 (11) 97407-3795
 suporte@eadmedic.com.br





Inscrição

Resumo do curso

O que está incluso:



Curso teórico via EAD com 20 aulas



4 Webinários



Certificado assinado por todos os tutores



Curso prático com 2 DIAS de hands-on em fresh frozen specimens e treinamento de marcação

Formas de Pagamento

- Boleto em até 10x;
- Cartão de crédito (consulte condições).

Para se inscrever na próxima turma basta scanear o QR Code ao lado



(11) 97407-3795

suporte@eadmedic.com.br



EAD
medic